



**HAL**  
open science

## Ouverture d'une situation de e-learning et Autorégulation environnementale d'étudiants adultes : le rôle joué par deux besoins psychologiques.

Annie Jézégou

### ► To cite this version:

Annie Jézégou. Ouverture d'une situation de e-learning et Autorégulation environnementale d'étudiants adultes : le rôle joué par deux besoins psychologiques.. Colloque Scientifique International sur les TIC en Education, May 2012, Montreal, Canada. edutice-00695862

**HAL Id: edutice-00695862**

**<https://edutice.hal.science/edutice-00695862>**

Submitted on 10 May 2012

**HAL** is a multi-disciplinary open access archive for the deposit and dissemination of scientific research documents, whether they are published or not. The documents may come from teaching and research institutions in France or abroad, or from public or private research centers.

L'archive ouverte pluridisciplinaire **HAL**, est destinée au dépôt et à la diffusion de documents scientifiques de niveau recherche, publiés ou non, émanant des établissements d'enseignement et de recherche français ou étrangers, des laboratoires publics ou privés.

# Ouverture d'une situation de *e-learning*

et

**Autorégulation environnementale d'étudiants adultes :**

**le rôle joué par deux besoins psychologiques**

**Annie Jézégou**

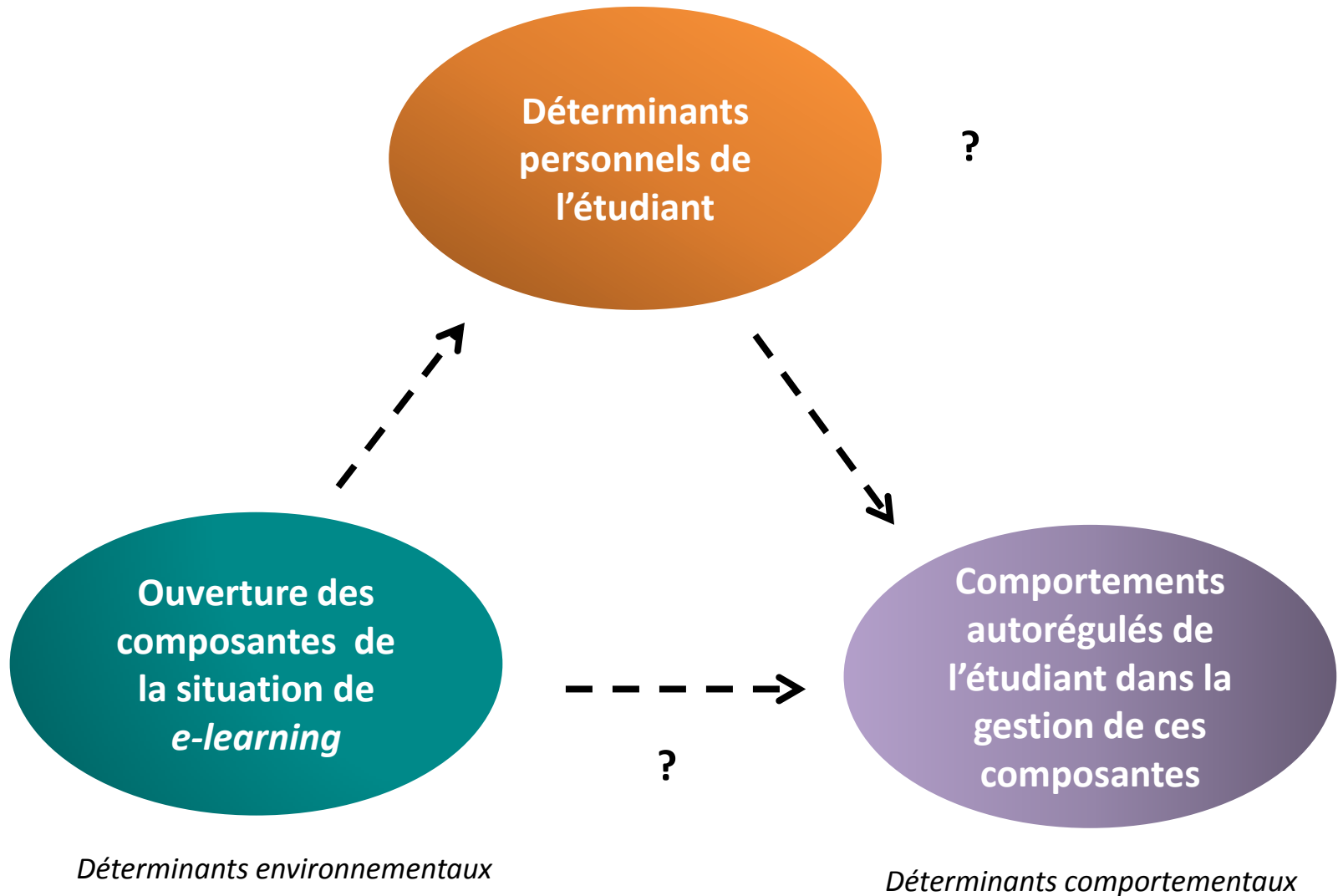
**Enseignant - Chercheur en Sciences de l'Éducation**

Institut Mines - Télécom : Ecole des Mines de Nantes (France)

Laboratoire CREAD (EA 7538). Université Européenne de Rennes 2 (France)

- ✓ la finalité des deux recherches empiriques menées auprès d'étudiants adultes, préparant un diplôme d'ingénieur : la 1<sup>e</sup> année du cursus se réalisant en *e-learning*
  
- ✓ quelques mots sur le cadre théorique et les concepts mobilisés :
  - **l'ouverture des dispositifs** dont de *e-learning*
  
  - **l'autorégulation environnementale** des apprenants.
  
- ✓ les résultats essentiels de ces deux recherches empiriques

**Plan de la communication**



**Le modèle de déterminisme réciproque** (Bandura, 1986, 1999; Zimmerman, 2002; Jézégou, 2005, 2011) **appliqué à l'objectif de recherche**

« **L'ouverture en formation** renvoie à un ensemble de dispositifs flexibles et autonomisants dont la principale propriété est **d'ouvrir à l'apprenant des libertés de choix** pour qu'il puisse exercer un contrôle sur sa formation et sur ses apprentissages » (Jézégou, 2005).

Les 14 composantes GEODE susceptibles d'ouvrir des libertés de choix à l'apprenant (Jézégou, 2010)

Catégories de composantes	Composantes associées
Spatio-temporelles (4)	Accès, temps, lieu, rythme
Pédagogiques (7)	Objectifs, cheminement, séquence, méthode, format, contenus, évaluation
Communication éducative médiatisée (3)	Supports, outils de communication / collaboration, personnes - ressources

## **GEODE ou Grille d'Evaluation de l'Ouverture d'un Environnement éducatif** (Jézégou, 2010) un questionnaire de recueil de données + un protocole d'évaluation

- GEODE permet de situer le degré d'ouverture de chacune des 14 composantes, celui des 3 catégories de composantes et celui de l'environnement éducatif (dont des situations de *e-learning*) :

Degré d'ouverture (%)	Typologie
$100 \geq \text{score} > 90$	hautement ouvert +
$90 \geq \text{score} > 80$	hautement ouvert
$80 \geq \text{score} > 70$	hautement ouvert -
$70 \geq \text{score} > 60$	moyennement ouvert +
$60 \geq \text{score} > 50$	moyennement ouvert
$50 \geq \text{score} > 40$	moyennement ouvert -
$40 \geq \text{score} > 30$	peu ouvert +
$30 \geq \text{score} > 20$	peu ouvert
$20 \geq \text{score} > 10$	peu ouvert -
$10 \geq \text{score}$	fermé

L'autorégulation environnementale concerne **les stratégies** que l'apprenant met en œuvre pour **disposer des conditions environnementales propices à ses apprentissages** (Zimmerman, 2002; Shunk et Zimmerman 2007; Jézégou, 2011).

Ces stratégies ne sont pas directement observables :

- ◆ elles se manifestent au travers des comportements autorégulés de l'apprenant dans la gestion des différentes composantes de son environnement d'apprentissage.

#### Deux types de comportements d'autorégulation environnementale (Zimmerman, 2002)

ajustement de l'apprenant aux conditions formelles associées aux composantes de son environnement d'apprentissage

création par l'apprenant de conditions informelles dans la gestion de ces composantes

- en l'occurrence des 14 composantes GEODE (Jézégou, 2005, 2008, 2011)

## Aspects méthodologiques essentiels et communs aux deux recherches empiriques :

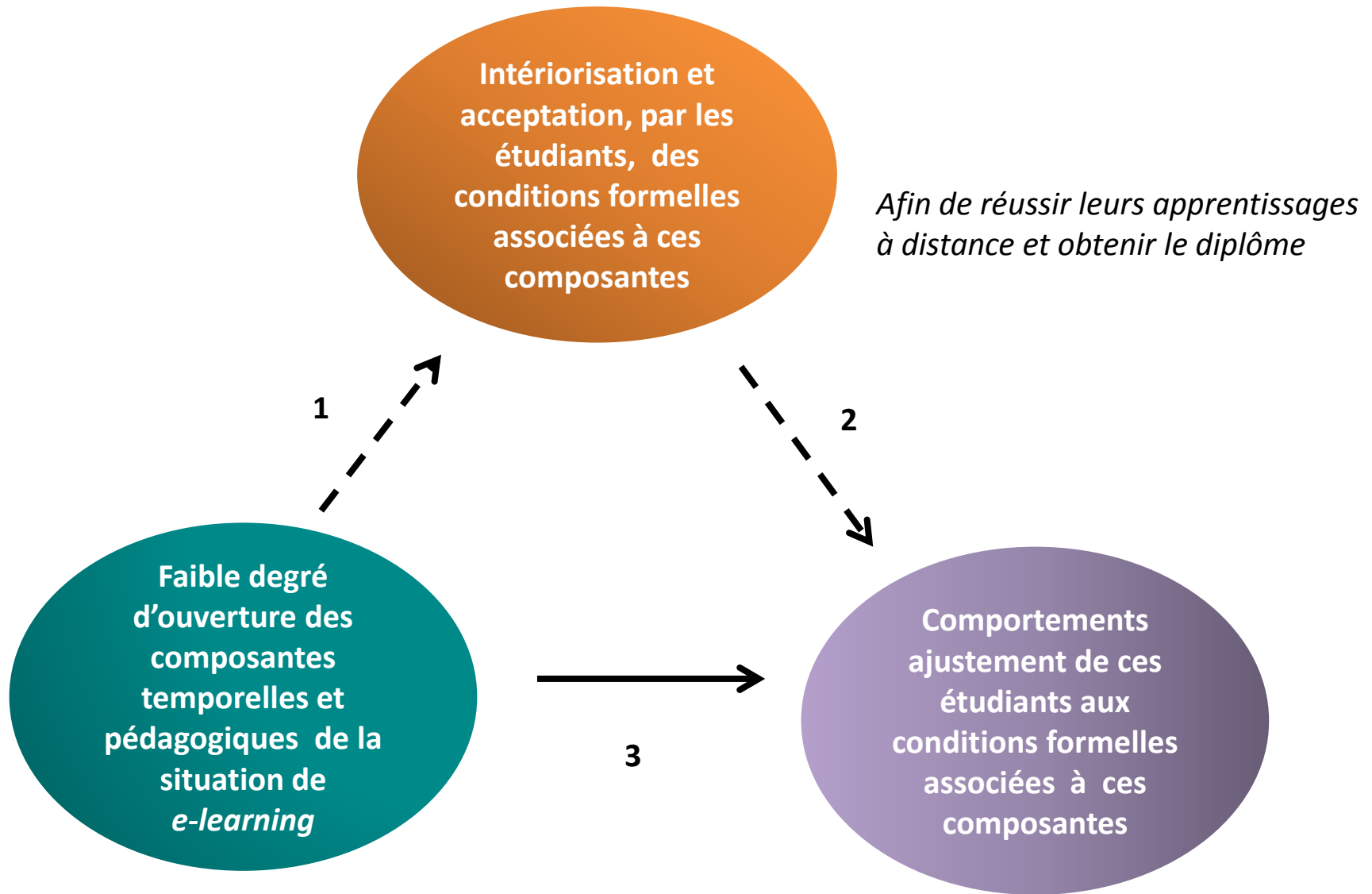
- deux groupes d'étudiants- adultes de 2 promotions différentes suivant , à distance, une formation continue diplômante; volontaires pour participer à des entretiens
- un plan de recherche pré-structuré
- recueil de données : panels d'étudiants interviewés, constitués en appliquant le critère de saturation empirique
- analyse structurale et sémantique des données recueillies : le schéma de quête

### Deux phénomènes communs aux étudiants interviewés :

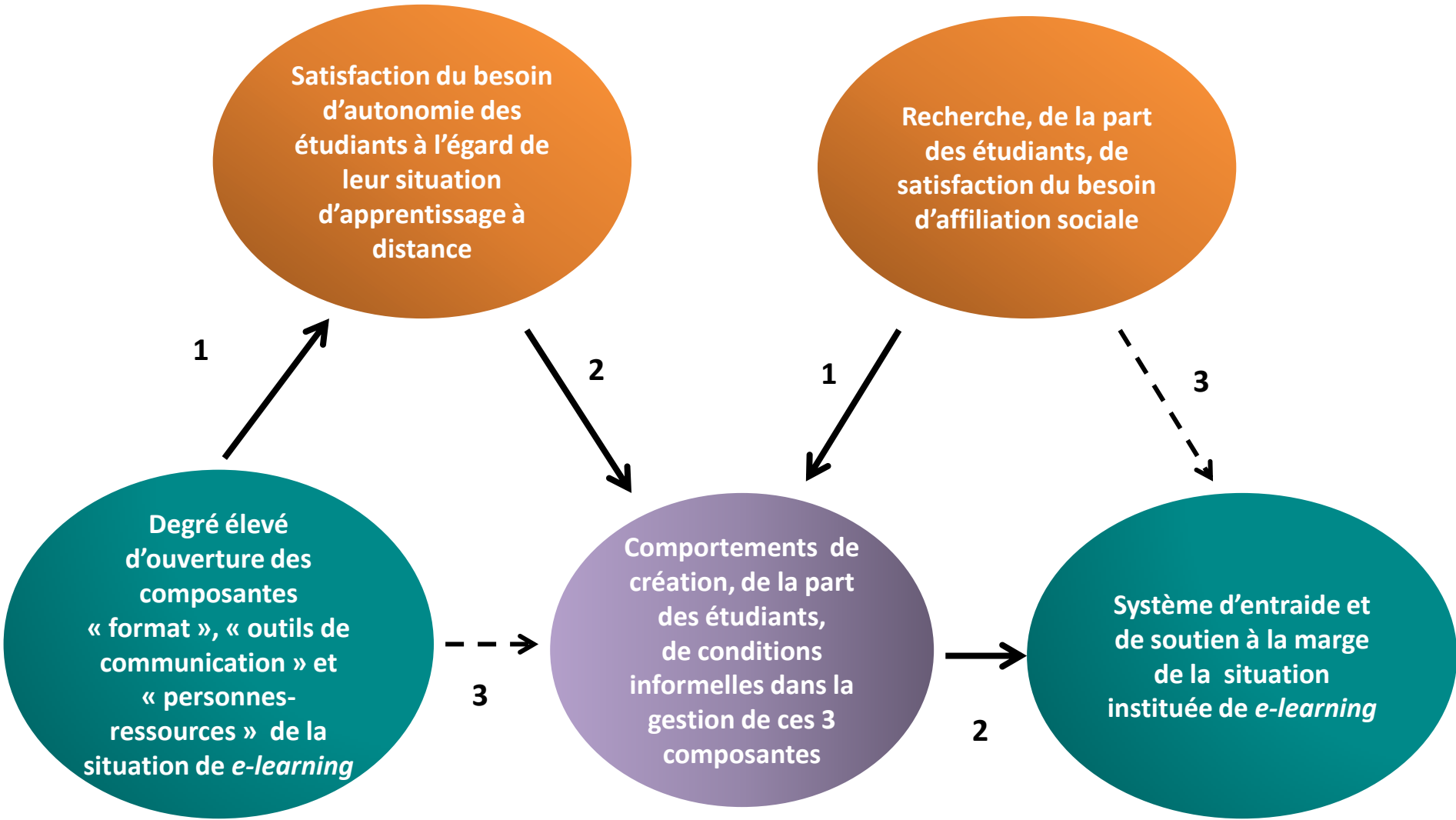
**faible degré d'ouverture** des composantes temporelles et pédagogiques et **comportements d'ajustement** des étudiants aux conditions formelles associées à ces composantes

**Degré élevé d'ouverture** des composantes « format », « outils de communication » et « personnes-ressources » et **comportements de création de conditions informelles** dans la gestion de ces composantes





**Le rôle médiateur joué par une dynamique psychologique**



*Afin de réussir leurs apprentissages à distance et obtenir le diplôme*

**Le rôle joué par deux besoins psychologiques**

## **Pour en savoir plus :**

ravie d'apporter des compléments à cette présentation

Articles cités accessibles ici :

<http://www.anniejezegou.weebly.com>