



**HAL**  
open science

## Communauté d'apprentissage et communauté de pratique en ligne : le processus réflexif dans la formation des formateurs.

Thierry Chanier

### ► To cite this version:

Thierry Chanier. Communauté d'apprentissage et communauté de pratique en ligne : le processus réflexif dans la formation des formateurs.. FORMER A LA DISTANCE : METHODOLOGIES ET EXPERIENCES, Mar 2007, Lyon, ENS LSH, France. edutice-00136945

**HAL Id: edutice-00136945**

<https://edutice.hal.science/edutice-00136945v1>

Submitted on 16 Mar 2007

**HAL** is a multi-disciplinary open access archive for the deposit and dissemination of scientific research documents, whether they are published or not. The documents may come from teaching and research institutions in France or abroad, or from public or private research centers.

L'archive ouverte pluridisciplinaire **HAL**, est destinée au dépôt et à la diffusion de documents scientifiques de niveau recherche, publiés ou non, émanant des établissements d'enseignement et de recherche français ou étrangers, des laboratoires publics ou privés.

# Communauté d'apprentissage et communauté de pratique en ligne : le processus réflexif dans la formation des formateurs.



**Thierry Chanier**  
Université de Franche-Comté,  
[thierry.chanier@univ-fcomte.fr](mailto:thierry.chanier@univ-fcomte.fr)

Journée « Former à la distance : méthodologies et expériences »  
organisée par Nicolas Guichon (<http://w1.ens-lsh.fr/labo/plumme/index.htm>)

ENS LSH, Lyon, 15 mars 2005

# Résumé

- **Les** concepteurs du C2i-enseignant ont saisi l'opportunité du développement des environnements de travail collectif en ligne pour, au-delà de la simple sensibilisation à ces outils, remettre l'accent sur le caractère social de l'apprentissage avec une double portée : la classe et ses interactions entre élèves et élèves-enseignant ; l'enseignant projeté hors du cadre étroit de la classe dans un mouvement d'adhésion à celui d'une communauté en ligne avec ses pairs, destinée, non seulement au partage de ressources éducatives mais surtout à la réflexion sur ses pratiques. Cette perspective est venue en résonance avec les programmes de formation que nous concevons depuis 2000 en vue de préparer les formateurs à l'apprentissage collaboratif en ligne. Ces programmes, qui ont impliqué des publics de formateurs aussi divers que celui de la formation initiale ou formation continue de formateurs du privé, des enseignants d'université et dernièrement des enseignants du secondaire, ont pour caractéristiques : absence de présentiel, mélange des statuts professionnels et des disciplines, phase d'expérience de vie en tant qu'apprenant dans un groupe collaboratif. Cependant l'apprentissage collaboratif intègre dans sa démarche définitoire une dimension individuelle aux côtés de la collective. Afin de réifier cette première dimension, nous avons progressivement développé dans nos programmes de formation une pratique réflexive, qui se met en place dès le début de l'étape apprentissage collaboratif, pour ensuite se déployer dans une seconde étape entièrement dédiée. Cette démarche réflexive, guidée par un environnement technologique et une scénarisation spécifiques, vient interroger les différentes dimensions de l'apprentissage collaboratif et, au-delà, certains éléments fondateurs de l'acte de formation. On peut alors se demander si cette approche de la réflexivité peut s'inscrire plus systématiquement comme un nouvel élément méthodologique de la pratique réflexive liée traditionnellement au développement professionnel, en particulier celui des enseignants.

# Préambule

Quand les tuteurs s'interrogent  
sur le réflexif :

Quel accès au blog personnel ?

Windows Live Spaces navigation and controls:

- Navigation icons: Previous, Play/Pause, Next, Stop
- Current page: Guide pédagogique
- Progress bar: 1:14:07 / 1:45:02

Presenters list:

- Ja
- Tt
- M.
- Ni
- Ja
- Mi
- im

Participants list:

- 1 (checkmark)
- 0 (X)
- 1 (hand)
- 7 (person)

Agenda:

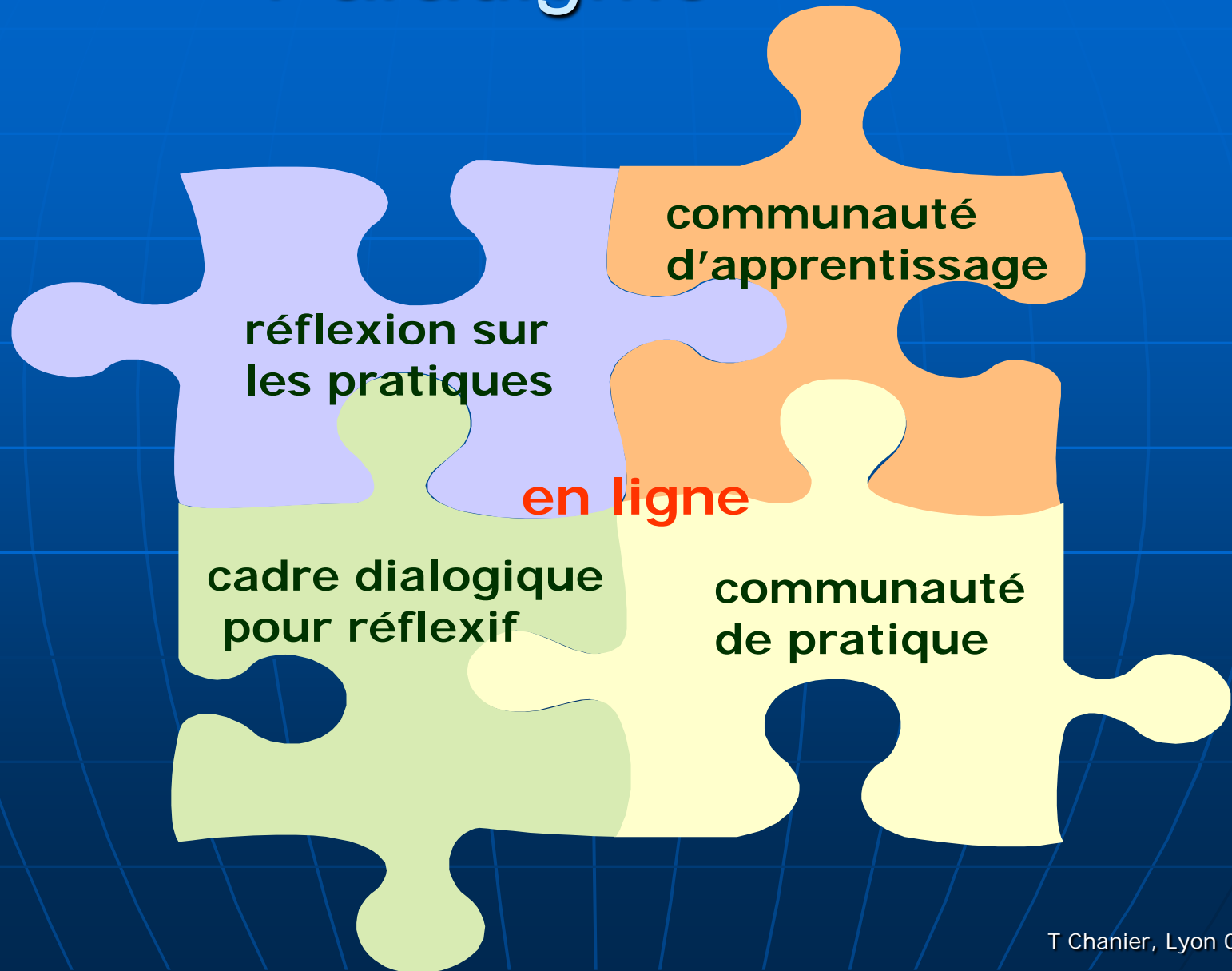
- Agenda
  - inti-Centra-2\_2006
    - Bienvenue c
    - Ordre du jou
    - La gestion o
    - Les thèmes,
    - Le guide pé
    - Les blogs
    - Les dates de
    - Fichier gestion a
    - Fichier thèmes p
    - Exemple de blog
    - Guide pédagogique

Windows Live Spaces interface:

- Header: Windows Live Spaces
- Navigation: Espaces perso
- Section: Ma production
  - Site BSR
- Section: Blog
  - Date: 16/03/2006
  - Title: Centra je ne sais plus quel numéro mais c'est au moins le 10
  - Text: Inti touche à sa fin et le Master aussi d'ailleurs. Ça va faire un grand vide tout compte fait. Ne plus travailler avec les autres, ne plus se triturer les neurones sur les normes, la psychopédagogie, la scénarisation...ça va vraiment me manquer. Surtout que je ne suis plus en mesure de pouvoir faire le stage qui clôture ce Master.
  - Image: [Speaker icon]
  - Footer: 21:10 | Ajouter un commentaire | Lire les commentaires (4) | Lien permanent | Rétroliens (0) | Ajouter au blog | Inti
- Section: Sites persos des Foa...
  - Le site de
  - Le site de
  - Le site de
  - Le site de
  - Le site de
  - Le site de
- Calendar: MARS
- Page-Footer: Tableau de bord INTI 2006

# 1) Cadre de notre exposé

# Paradigme



# Contexte

- Politiques éducatives - C2I - ( formation initiale et continue des enseignants) vers le travail collectif en réseaux.
- Concevoir des formations qui ont pour enjeux :
  - Être un terreau favorisant l'émergence de communautés de pratique en ligne
  - Ouvrir les praticiens à de nouvelles postures pédagogiques
    - rupture avec l'habitus en termes de formes de travail (avec des collègues et non seul, avec de nouveaux outils, collecticiels)
    - familiarisation avec des formes de pédagogie non dominantes (approches socio-constructivistes de l'apprentissage)



# Notre contribution

- **Un dispositif** de travail réflexif intégré au sein d'une formation collaborative avec ses supports d'expression, son scénario et son processus dialogique
- **Une étude de cas** d'une session de formation

## 2) Pratique réflexive, communauté de pratique et développement professionnel

# Une même perspective pour le dévelop. profes. des enseignants

- Fin des années 80 : pratique réflexive (Schön, ...)
- Fin des années 90 : communautés de praticiens en ligne (Barab, Kling & Gray, 2004 ; Daele & Charlier, 2002 / 2006)
- Pour réfléchir sur son enseignement, partager avec les autres en vue d'améliorer son vécu et ses pratiques pédagogiques

# Communauté de pratique (CdP)

- *"un réseau social persistant et actif d'individus*
- *qui partagent et développent un fonds de connaissances, un ensemble de croyances, de valeurs, une histoire et des expériences concentrées sur une pratique commune et/ou une entreprise commune"*.

Barab, Makinster et Scheckler (2004 : 55),  
cf. l'approche de Lave et Wenger (1991)

# CdP en ligne

- L'Internet, les réseaux informatiques et les collecticiels associés semblent offrir l'environnement de travail approprié au développement de ces réseaux sociaux
- pour
  - échanger des ressources éducatives,
  - discuter les approches éducatives
- Un environnement où
  - s'actualise l'identité professionnelle de l'enseignant.

# Relations enseignants, CdP, pratiques pédagogiques

- *Teachers who played important roles in larger educational community were more likely to use constructivist and collaborative instructional strategies in their classrooms,*
- *while teachers who became less involved in collaborative activities with other colleagues were more likely to use direct instruction and individualized learning tasks (Schlager & Fusco, 2004)*



# Écueils

- Individu / groupe : établir confiance pour prise de risque
  - barrières si relations disciplinaires, hiérarchiques, de proximité quotidienne de travail (cf. exemples dans Daele, Charlier, 2002)

# Écueils et recherches actuelles

## ■ Écueils

- Coûts entrée dans communauté (temps, habitus)
- Non automaticité évolution groupe vers communauté
- Difficultés à faire participer un nombre large d'enseignants
- Avoir outils permettant de mesurer si une collectivité en ligne est ou non une communauté de pratique, sur son impact dans les pratiques en classe.
- Nettement plus facile de développer une communauté de pratique en ligne à partir d'une existant déjà en présentiel

## ■ Recherches actuelles

- conception (*design*) d'environnements technologiques dotés de fonctions optimisées pour le travail de ces groupes,
- de tâches qui renforcent expériences et pratiques





# Associations pratique réflexive et CdP ?

- Pas de références croisées dans table index ouvrages (Barab et al. (2004). Perrenoud (2003) )
- Évolution dans version 2006 de Daele & Charlier

# L'étude de cas Makinster et al. (2006)

- 12 élèves enseignants en science (stage en classe)
- étude sur **contenus** pratiques réflexives pendant stage et **ressentis** sur ce travail
- 3 modalités interaction sociales dans plate-forme CdP
  - G1 : journal dans forum privé avec enseignant-tuteur
  - G2 : journal dans forum avec pairs
  - G3 : journal dans forum ouvert enseignants de la communauté

# L'étude de cas Makinster et al. (2006)

- Seuls membres G3 ont perçu intérêt pratique réflexive (pouvoir être lu et dialoguer avec collègues anciens de la CdP)
- G1 perception très négative (donc échec formation)
- Conclusion à tirer :
  - Inscrire la pratique réflexive sur l'enseignement et l'apprentissage dans un cadre dialogique ayant un lien social avec la communauté de pratique de l'individu (dépasser cadre Schön ).
  - Taille du cadre (i.e. du nombre et des modalités de participation des autres intervenants) est critique.
  - Question de la nature des outils technologiques (ici le forum) et de leur scénarisation est à nouveau posée.

# 3) Notre démarche



# Caractéristiques formation Inti

- Partie référentiel C2I
- Mélange publics « apprenants »
  - Enseignants secondaire (Difor)
  - Stagiaires master Foad
- Formation entièrement à distance (FAD) de type collaborative : enseignants-apprenants répartis en groupes de taille réduite, animés par un tuteur (Difor ou master) , doivent construire un projet d'utilisation des Tice dans un contexte pédagogique.
- Objectifs : apprentissage collaboratif ; travail en ligne avec collecticiels ; formation tuteurs en ligne

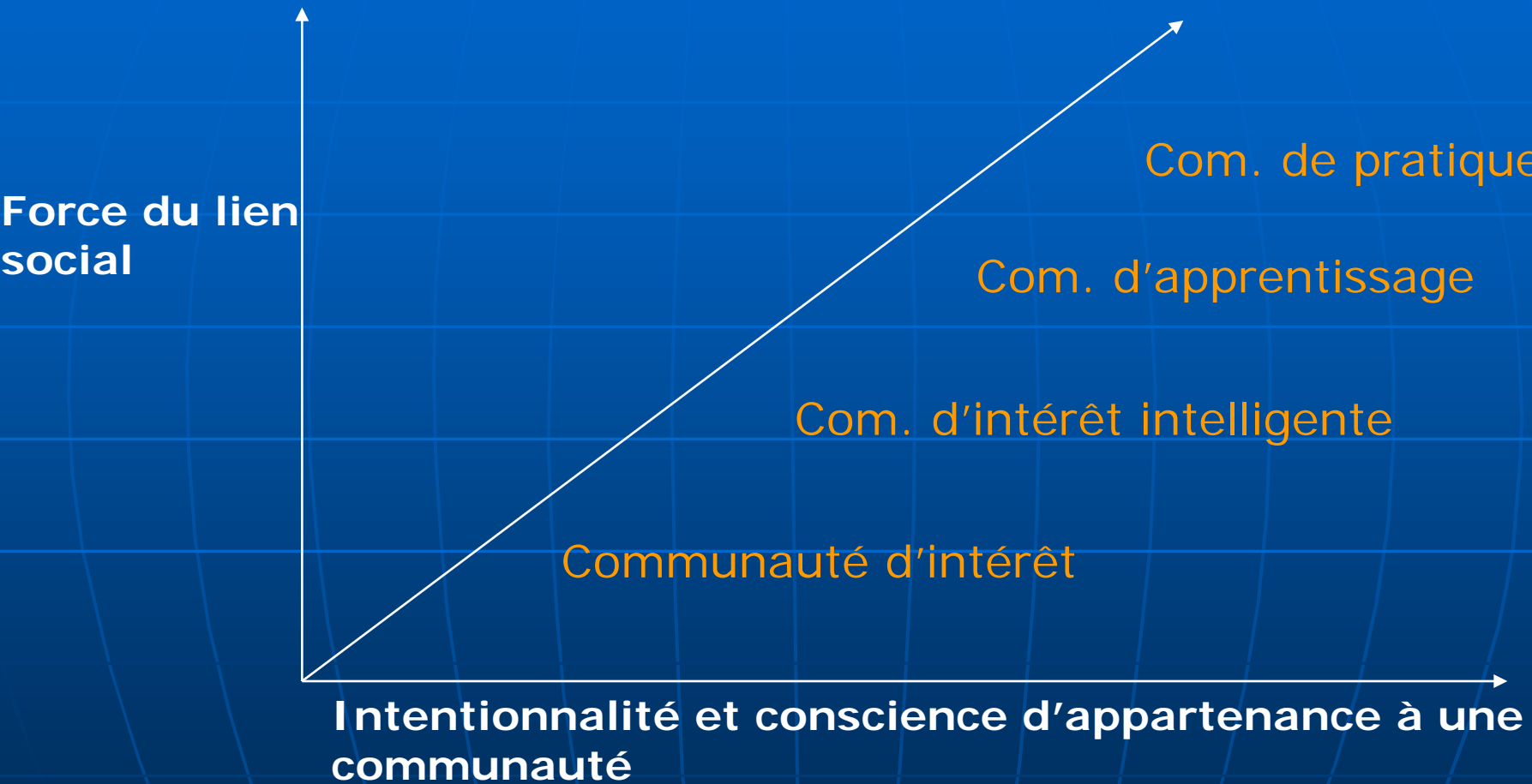
# Mélanges publics : intérêts et risques

- Limiter prégnance des enjeux disciplinaires, des rapports hiérarchiques professionnels
- Apporter un mélange de cultures d'apprentissage et cultures institutionnels (contre modèle unique stéréotypique d'enseignement),
- Mélanger les niveaux de compétences en dispositifs technologiques FOAD
- Risques distorsions entre groupe (disponibilités, etc.)

# Notre hypothèse

- Plonger ces enseignants / formateurs en position d'apprenants, avec l'objectif de se constituer en communauté d'apprentissage autour d'un projet collaboratif va constituer une expérience, mobiliser des connaissances et un ensemble de valeurs susceptibles de leur ouvrir la porte d'entrée à des communautés de pratique,
- CdP dans laquelle la force des liens est encore plus fort que dans celle d'apprentissage

# Lien social et intentionnalité



Classement non normatif,  
Évolution possible dans le temps



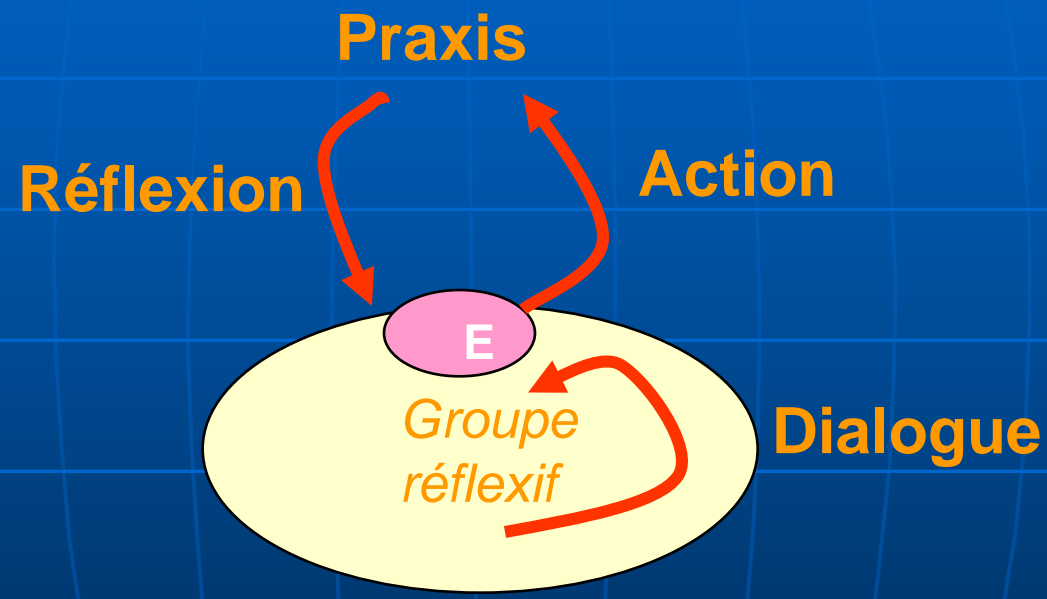
# Première version du réflexif

- Apprentissage collaboratif = app. en groupe + app. Individuel (Henri et Lundgren-Cayrol , 2001)
- Difficulté à faire percevoir app. Individuel
- Donc introduction rapport réflexif individuel dans Inti 2005
- Mais étape passée inaperçue, voire dévalorisée (cf. G1 Makinster)

# Nouvelle version réflexif, Inti 2005/06

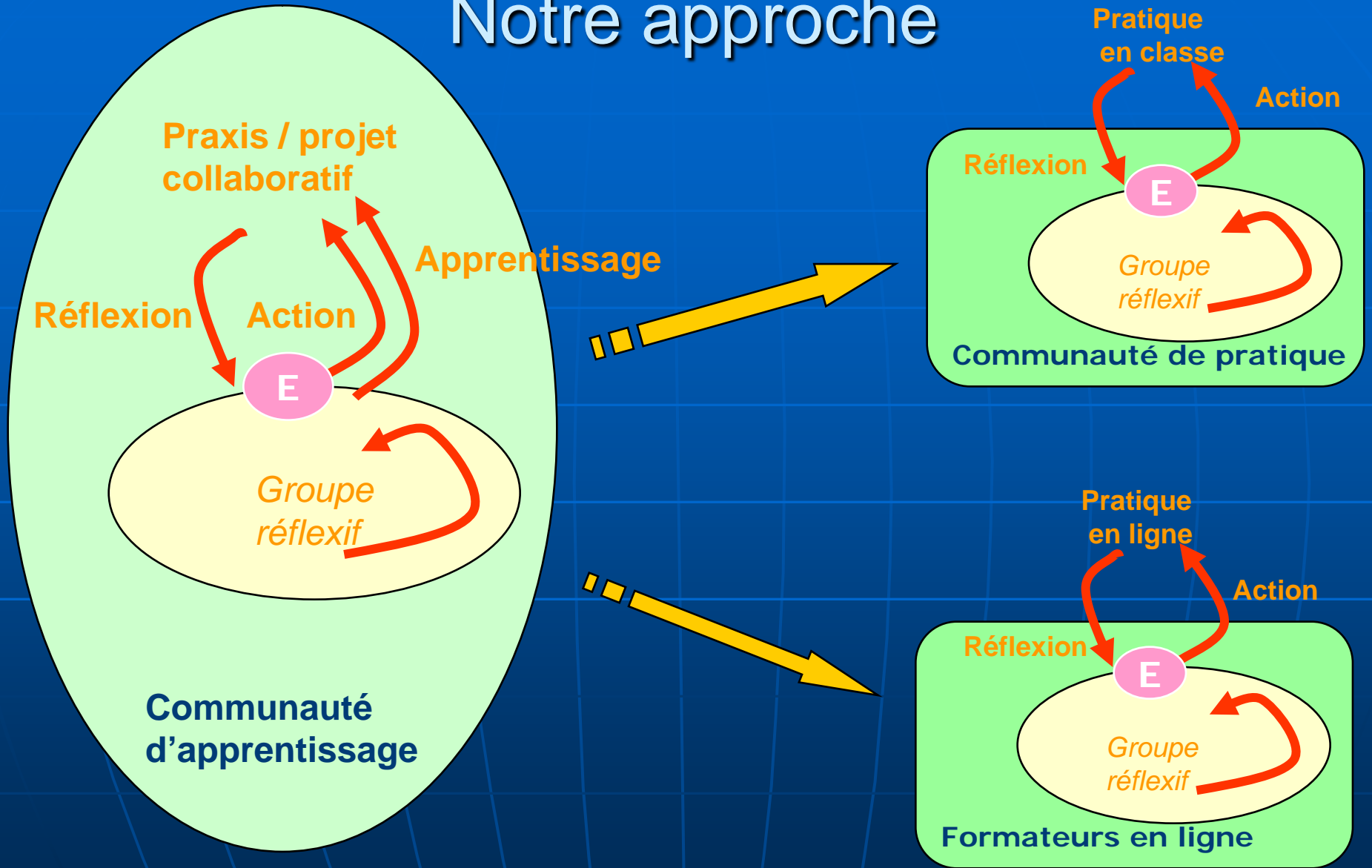
- outils et d'une scénarisation spécifique avec un double enjeu :
  - compléter la formation collaborative avec un travail de réflexion individuelle pour améliorer son efficacité ;
  - introduire ces enseignants à la pratique réflexive vue comme moyen de développement tout au long de sa carrière professionnelle, pratique devant s'inscrire dans une vie au sein de communautés de pratique en ligne.

# Modèle de Keiny étendu, 1996



Changement conceptuel chez les enseignants, modèle cité par (Daele & Charlier, 2006), sans la partie dialogue

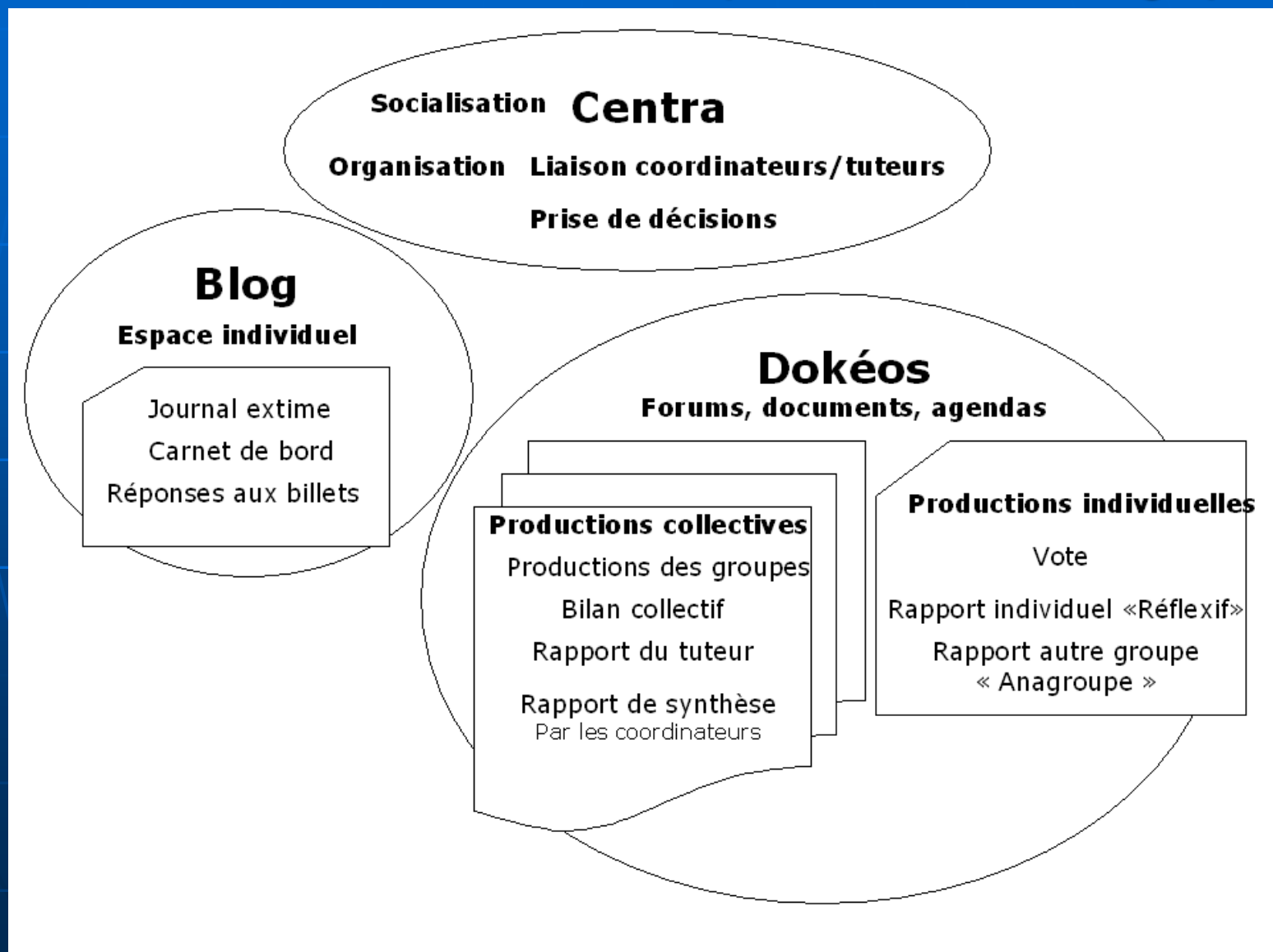
# Notre approche



# 4) Conception du dispositif réflexif au sein de la formation Inti

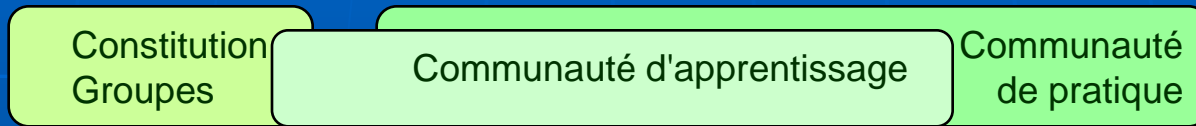
Chanier T. et Cartier J.

# Travail collaboratif et espaces technologiques



# Le processus réflexif dans Inti

abandons



Préparation

Formation : collaboration, tutorat



- réflexif dans
- réflexif sur
- réflexif pour



**Supports pour réflexif**



# Processus dialogique dans le réflexif



t



# Dimensions du travail réflexif

	Dates, durées	Supports d'écriture	Effets
Réflexion- dans	S1 à S9	blog	Gestion émotionnel, stress, action : rétrospectif, prospectif
Réflexion- sur	S9 à S12	Rap. réflexif, forum, blog	De l'imaginé au vécu, bilan, constater évolution représentations, prépa. transfert
Réflexion- pour	indéter- minée	blog	Transfert

# 5) Le vécu du processus réflexif lors de la session de formation

# Données sur participation

Grou- pes	Membres	Forums (messages)	Blogs			Rapport Réflexif
			Messages	Commen- taires	Réflexif-pour	
G1	5	342	53	12	2	5
G2	4	126	67	19	2	4
G3	5	246	60	25	2	5
G4	5	181	37	6	2	5

6 abandons (Difor) avant ou au début ; 15 apprenants effectifs (8+7)

# Détails quantitatifs

Individus	Messages	Commentaires	Réflexif-pour
G1_AP1	14	2	1
G1_AP2	33	3	1
G1_AP3	6	4	0
G1_AP4	inaccessible		
<b>G1_TUT</b>	<b>5</b>	<b>3</b>	<b>0</b>
G2_AP1	3	2	0
G2_AP2	23	11	1
G2_AP3	16	5	0
<b>G2_TUT</b>	<b>25</b>	<b>1</b>	<b>1</b>
G3_AP1	non ouvert / inaccessible		
G3_AP2	33	5	0
G3_AP3	16	10	0
G3_AP4	0	0	1
<b>G3_TUT</b>	<b>11</b>	<b>10</b>	<b>1</b>
G4_AP1	2	1	0
G4_AP2	14	3	1
G4_AP3	16	0	1
G4_AP4	inaccessible		
<b>G4_TUT</b>	<b>5</b>	<b>2</b>	<b>0</b>

# Fonction auteur et scénario d'écriture dans blog

- initialisation : Essais techniques privés, a priori subjectifs

(2) Prise de tête

Je crois que je ne suis pas douée pour la création de blog.....

[blog tuteur 1, décembre]

(3) Pratique le blog pour stocker ses impressions ! Finalement, j'aurai peut-être du mal à m'en passer ...

[blog tuteur 2, décembre]

(4) En attendant que "la mayonnaise prenne", j'ai confiance dans nos réciproques et bénéfiques influences.

[blog apprenant, décembre]

# Fonction auteur et scénario d'écriture dans blog

## ■ Phase 1

- « retour en force fonction auteur » (Soubrié, 2006)
- Journal de bord, faits
- Blogs non ouverts

## ■ Phase 2

- « figuration de soi »
- Discussion sur ouverture : Journal « extime » ?
- On écrit sur soi, mais on sent que l'on a intérêt à écrire pour être lu, dans une perspective de dialogue, tout hypothétique encore à ce moment là

# Fonction auteur et scénario d'écriture dans blog

## ■ Phase3

- Les blogs s'ouvrent
- acte fondateur de la rentrée en processus réflexif, le premier changement de position, qui s'accomplit dans un contexte social, et qui va de

(5) Je définirai mes premières interventions dans les espaces collectifs d'échanges synchrones et asynchrones comme « frileuses ». [...]. Je mettrai ce constat en perspective avec les premiers messages postés dans le blog qui marquent en réalité les hésitations à « ouvrir » et faire découvrir un espace de réflexion personnel. J'ai d'ailleurs tenu un carnet de bord en parallèle du blog. L'attitude et l'enthousiasme d'un collaborateur m'a permis de dépasser cette représentation initiale qui a finalement aboutit à une co-production plutôt réussie.

[rapport réflexif, apprenant, 10 mars]

# Fonction auteur et scénario d'écriture dans blog

## ■ Phase4

- Commentaires apparaissent
- On écrit pour être lu
- Sans changer sa façon personnelle

(6) L'entraide était de rigueur et souvent le blog était un bon indicateur de l'état d'esprit de chacun à l'issue d'une activité, d'une étape qui venait de s'achever.  
[rapport réflexif, apprenant, 10 mars]

(7) Ce qui me surprend davantage c'est le vote sanction que l'on a fait subir au groupe 3...pas une voix pour la question relative à l'interface. Après on me dira que le vote s'appuie sur des critères objectifs définis par le guide pédagogique Inti. [...] Pour ma part j'ai été très subjectif dans mon vote. Mais alors me direz-vous? pourquoi reprocher aux autres ce que je fais moi-même?  
[blog, apprenant 1, 6 mars]



# Réflexif-dans

- Rétrospectif , prospectif, planifier, gérer stress

(11) J'ai l'impression que le dynamisme du groupe s'étirole sensiblement alors que nous démarrons l'étape 3 du projet. Espérons que nous réussirons à remplir le contrat... On se rendra plus compte des avancées de chacun ce soir, durant la séance que j'organise. Pour ma part, [...] je

(12) Ca y est, c'est fait ! J'éprouve enfin un grand soulagement. J'avoue que les compétences de chaque participant m'impressionnent à chaque fois. [...] Parfait ! Je sens comme XXX que le groupe s'est consolidé durant cette 4ème séance ce qui me rend plus optimiste. à suivre...

[blog apprenant 4, 2 février]

- Rétrospectif, exprimer émotions

# Réflexif-sur

- Contenu riche des rapports (influence de la synthèse – être lu - ?)

(13) Cette expérience a fait évoluer positivement mes représentations initiales d'une telle formation. Mes craintes se sont peu à peu dissipées : le travail à distance est possible avec des personnes d'univers fort

(14) Je savais par expérience (Inti 2005 comme apprenant) que cette opération était une remise en question des méthodes habituelles de travail pour un enseignant [...].

Cependant [...], je ne mesurais pas à quel point je serais amené à me poser des questions . [...]. En fait ma première interrogation portait sur ma compétence à remplir toutes ces tâches.

Et puis, j'ai eu l'impression que c'était le groupe qui faisait le tuteur [...] [rapport réflexif, tuteur Difor, 10 mars]

# Réflexif-pour

- Dans rapports, expression des :  
points essentiels, volonté  
continuation (transfert ?)
- Dans blogs (cf. tableaux)
  - Ouverture (avant, pendant, après)  
catégories hors Inti sur  
autres formations, Tice pour vie  
établissement

# Réflexif, communauté d'apprentissage et de pratique

- dans les espaces collectifs on agit sur le projet, ici on en parle avec ses mots (prendre conscience de son apprentissage individuel )
- réflexif accélère la transformation du groupe en communauté d'apprentissage
- Plus vite si dialogue : l'autre renforce la perception des liaisons entre l'individu et le groupe

# Frontières entre communauté d'apprentissage et CdP

- Dans littérature, critères nets pour distinguer communauté Ap et CdP
- Ici contours plus flous

(12) Ca y est, c'est fait ! J'éprouve enfin un grand soulagement. J'avoue que les compétences de chaque participant m'impressionnent à chaque fois. [...] Parfait ! Je sens comme XXX que le groupe s'est consolidé durant cette 4ème séance ce qui me rend plus optimiste. à suivre...

[blog apprenant 4, 2 février]

Je salue à avoir un avis quant à sa prestation : je trouve que ta contribution est tirée avec les honneurs (j'en ai même parlé dans mon blog...).

Moi aussi, je pense que le groupe a réussi à repartir et que le projet aboutira.

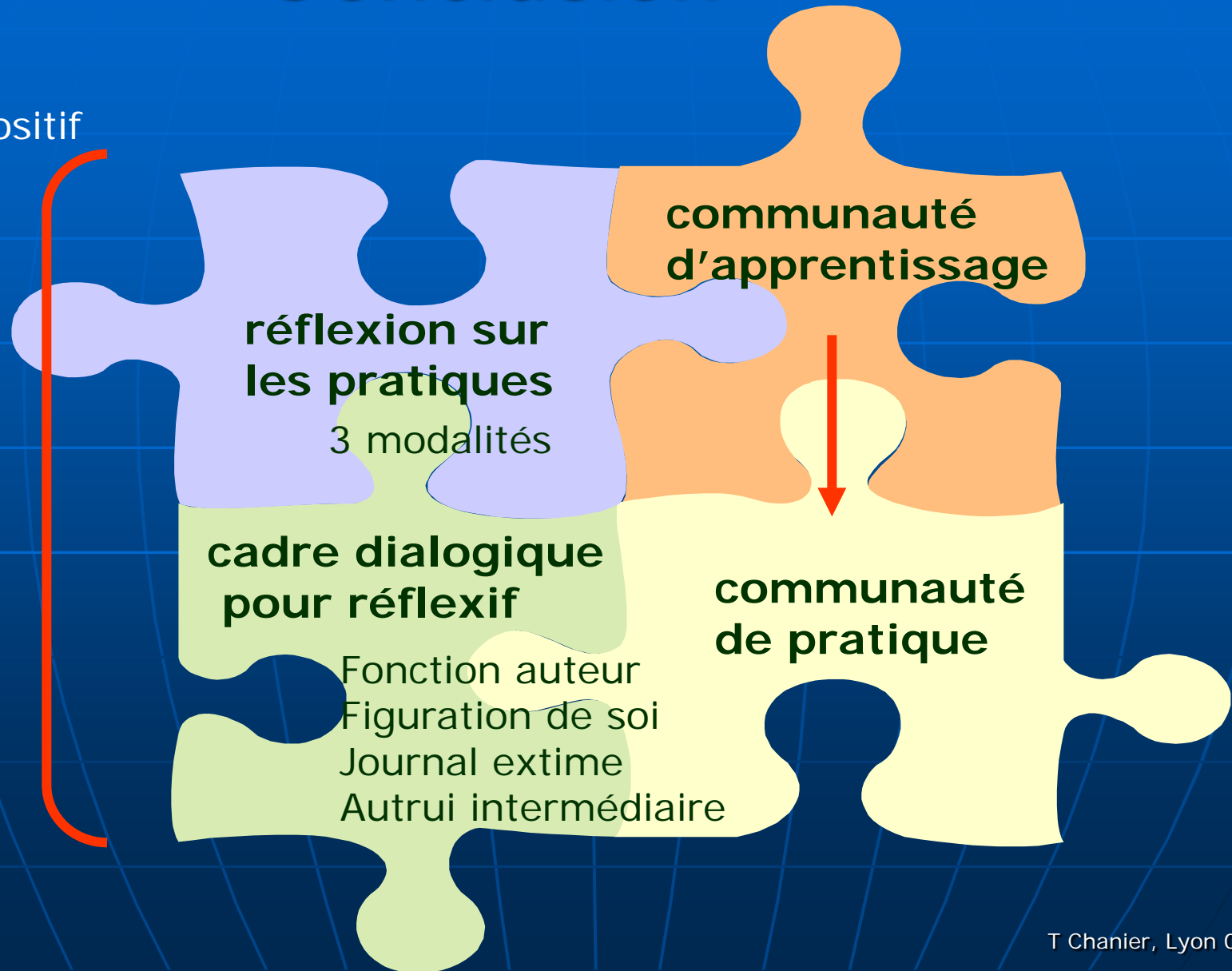
[commentaire sur 12, tuteur, 3 février]

# Quelle CdP ?

- Inti introducteur dans communauté(s) formateurs en ligne
- Frontières ni géographiques, ni institutionnelles (ici)
- Vision plus large :
  - recrutement sur les 2 sessions Inti
  - politique sous-direction Tice (Enseigner pour le Futur)
  - Base institutionnelle ?

# Conclusion

Dispositif



# Limites

- Une étude de cas ne peut prétendre qu'à être une première illustration de faisabilité
- Le paradigme général mérite d'être plus amplement discuté
- Le dispositif réflexif d'être répliqué.
  - Encadrer usage du blog ?
  - Études longitudinales pour observer transfert éventuel



# Limites

- Comment acteurs valorisent-ils processus réflexif ?
- Un indice

(13) Enfin, je considère le travail métacognitif comme une étape fondamentale de la formation, puisque c'est l'occasion de prendre du recul par rapport à soi et au groupe, de se questionner, et surtout de mesurer son évolution dans le temps (de l'appréhension, à l'autonomie en passant par l'affirmation de soi). Grâce à ce travail, je m'aperçois que ma capacité à travailler en groupe, et de surcroît à distance, s'est améliorée (comparé notamment à ma première expérience Learn Nett). Je retiens de cette démarche que « collaborer » c'est contribuer aux apprentissages du groupe, et se nourrir, s'enrichir de la confrontation et de l'échange avec le groupe.

[rapport réflexif, apprenant, 10mars]

# Références

- Le contenu de cette communication est déposé dans l'archive ouverte <http://edutice.archives-ouvertes.fr/> (consulter > auteurs > Chanier)
- Audras, I. & Chanier, T (à paraître). Tridem, interactions à plusieurs à l'écrit - à l'oral et acquisition d'une compétence interculturelle dans une formation en langue en ligne. In Degache, C & Mangenot, F (dirs). *Echanges exolingues via Internet et appropriation des langues-cultures*, Revue LIDIL, 38.
- Barab, S.A., Kling, R. et Gray, J.H. (dirs). 2004. *Designing for virtual communities in the service of learning*. Cambridge : Cambridge University Press.
- Barab, S.A., Makinster, J.G. et Scheckler, R. 2004. Designing System Dualities: Characterizing an Online Professional Development Community. In (Barab, Kling & Gray, 2004). pp. 53-90.
- C2I (2005). *Référentiel du certificat niveau 2 pour les enseignants*. Ministère de l'Education Nationale : Paris. [http://c2i.education.fr/C2i2e/f\\_referentiel.htm](http://c2i.education.fr/C2i2e/f_referentiel.htm)
- Cartier, J. et Chanier, T. (2006). *Le processus réflexif dans la formation de formateurs de type collaboratif en ligne*. Rapport du Laseldi : université de Franche-Comté <http://edutice.archives-ouvertes.fr/edutice-00114856>
- Daele, A. et Charlier, B. (dirs). 2002. *Etude : Les communautés délocalisées d'enseignants*. PNER, volet « Usages et Normes ». France : Maison des Sciences de l'Homme de Paris. Rapport : <http://www.msh-paris.fr> . <<http://www.pner.org>> . <http://edutice.archives-ouvertes.fr/edutice-00000388>
- Daele, A. et Charlier, B. (dirs). 2006a. *Comprendre les communautés virtuelles d'enseignants. Pratiques et recherches*. Paris : L'Harmattan [version mise à jour de Daele & Charlier (2002)]
- Daele, A. et Charlier, B. (dirs). 2006b. Pourquoi les communautés d'enseignants aujourd'hui ? In Daele & Charlier (2006a). pp 83-104.

# Références

- Ferraro, J.M. 2000. Reflective Practice and Professional Development. *ERIC Digest* : ED449120
- Henri, F. & Pudelko, B. 2002. La recherche sur la communauté aynchrone : de l'outil aux communautés. In Daele, Charlier & al. (2002). 12-44.
- Henri, F et Lundgren-Cayrol, K. 2001. *Apprentissage collaboratif à distance. Pour comprendre et concevoir les environnements d'apprentissage virtuels*. Montréal : Presses universitaires du Québec.
- Makinster, J.G., Barab, S.A., Harwood, W. et Andersen, H.O. 2006. The Effect of Social Context on the Reflexive Practice of Preservice Science Teachers: Incorporating a Web-supported Community of Teachers. *Journal of Technology and Teacher Education*, vol. 14, 3. pp. 543-579.
- Perrenoud, P. 2003. *Développer la pratique réflexive dans le métier d'enseignant*. Paris : ESF.
- Reffay, C, Chanier, T. 2005. *Approche minimaliste de la formation d'enseignants du supérieur au rôle de concepteur-tuteur de cours en ligne*. Rapport du LIFC : université de Franche-Comté <http://edutice.archives-ouvertes.fr/edutice-00000920>
- Sauvé, L. Wright, A. & St-Pierre C. 2004. Formation des formateurs en ligne : obstacles, rôles et compétences. *Revue internationale des technologies en pédagogie universitaire*, 1 (2). 14-20. <http://www.profetic.org/revue>
- Schlager, M.S. et Fusco, J. 2004. Teacher Professional Development, Technology, and Communities of Practice: Are we Putting the Cart before the Horse? In (Barab, Kling & Gray, 2004). pp. 120-153.
- Soubrié, T. 2006. Le blog : retour en force de la "fonction auteur". *Conférence JOCAIR'06*